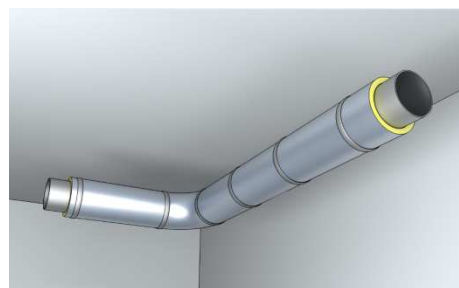


ISOLER LES TUYAUTERIES ET CANALISATIONS avec **U PIPE SECTION Nue**



Réseaux ECS et CHAUFFAGE

Le calorifugeage des tuyaux d'eau chaude sanitaire et de chauffage sera réalisé au moyen de coquilles en laine minérale ULTIMATE® à structure concentrique et fendues dans le sens longitudinal de type U TECH PIPE SECTION MT4.0 de la société ISOVER.



Elle possèdera les caractéristiques suivantes :

- Réaction au feu au moins A1L selon la norme NF EN 13501-1+A1
- Non hydrophile
- En fonction de la température, les conductivités thermiques seront de :

T (°C)	10	40	50	100	150	200	250	300
λ (W/(m.K))	0,032	0,035	0,037	0,043	0,052	0,062	0,074	0,089

La conductivité thermique doit être déclarée selon la norme NF EN 12 667.

Les épaisseurs des coquilles devront répondre à minima aux exigences d'une classe 3 d'isolation définie par la norme NF EN 12 828+A1:2014 (cf. tableau).

Le diamètre intérieur de la coquille devra correspondre au diamètre extérieur de la tuyauterie.

Pour les tuyaux en cuivre :

DN (mm)	Dext tuyau (mm)	Dint coquille (mm)	Epaisseurs U PIPE SECTION Nue			
			Classe 3	Classe 4	Classe 5	Classe 6
17	17	18	20	20	30	40
22	22	22	20	20	30	40
28	28	28	20	30	40	50
35	35	35	30	30	40	60
40 et 42	40 et 42	42	30	40	50	70
54	54	54	30	40	60	80

Edition du 05/12/2018

Ce document est un descriptif type fourni à titre indicatif, notre société se réservant le droit de modifier les informations contenues dans celui-ci à tout moment. Notre société ne peut en garantir le caractère exhaustif, ni l'absence d'erreurs matérielles. Il ne substitue pas aux DTU, Avis Techniques, normes et règles de l'art en vigueur. Les schémas présentés ne sauraient être considérés comme des dessins d'exécution contractuels.

Pour les tuyaux en acier :

DN (pouce)	DN (mm)	Dext tuyau (mm)	Dint coquille (mm)	Epaisseurs U PIPE SECTION Nue			
				Classe 3	Classe 4	Classe 5	Classe 6
3/8 "	10	17,2	18	20	20	30	30
1/2 "	15	21,3	22	20	20	30	40
3/4 "	20	26,9	28	20	30	30	50
1 "	25	33,7	35	30	30	40	60
1 1/4 "	32	42,4	42	30	40	50	70
1 1/2 "	40	48,3	48	30	40	50	70
2 "	50	60,3	60	30	40	60	80
2 1/2 "	65	76,1	76	40	50	70	90
3 "	80	88,9	89	40	50	70	100
4 "	100	114,3	114	40	50	70	100
5 "	125	139,7	140	40	60	80	120
6 "	150	168,3	168	50	60	80	120
8 "	200	219,1	219	50	60	90	120
10 "	250	273	273	50	70	90	120
12 "	300	323,9	324	50	70	90	120

Les tuyauteries seront calorifugées sur tout leur parcours conformément au DTU 45.2. Le calorifuge sera revêtu d'une enveloppe au moins A2-s1, d0 (longueurs droites et coudes) et l'ensemble sera soigneusement fini.

- Longueurs droites

Le calorifuge n'est posé qu'après les essais d'étanchéité et sur des tuyaux parfaitement secs et propres.

Chaque tuyauterie est isolée individuellement ou par groupe de tuyauteries à un même régime de températures.

- Dans le bâtiment :

Les coquilles sont posées jointives.

Les coquilles nues seront fixées sur la tuyauterie au moyen de feillardes minces tendus ou de bandes fortement adhésives ; l'utilisation de fil de fer est proscrite.

Dans le cas de couches superposées, les liaisons transversales ne doivent pas être superposées.

- En extérieur :

Un revêtement métallique par tôle d'aluminium d'épaisseur minimale de 8/10 et assemblage par vis est à prévoir.

- Coudes

Les pièces spéciales (coudes, tés, etc.) seront formées à partir du même matériau.

Edition du 05/12/2018

Ce document est un descriptif type fourni à titre indicatif, notre société se réservant le droit de modifier les informations contenues dans celui-ci à tout moment. Notre société ne peut en garantir le caractère exhaustif, ni l'absence d'erreurs matérielles. Il ne substitue pas aux DTU, Avis Techniques, normes et règles de l'art en vigueur. Les schémas présentés ne sauraient être considérés comme des dessins d'exécution contractuels.